

termómetros bimetálicos serie "todo inox" DN 100-125-150



ATEX 2014/34/UE



Instrumentos realizados para la industria química, petroquímica, centrales convencionales, diseñados para resistir las condiciones de trabajo más desfavorables, determinadas por la agresividad del fluido de proceso y del ambiente. Una soldadura TIG entre caja e inmersor refuerza la caja y ofrece una mayor estanqueidad en caso de llenado con líquido amortizante para la instalación en presencia de vibraciones.

6.TB8 - Modelo Standard

Normativa de referencia: EN 13190.

Campo nominal: de -50 °C a +600°C.

Campo de medición: de -40 °C a +500°C; mediciones en continuo de -40°C hasta 500°C.

Clase de precisión: 1 según EN 13190, del campo de medida

Sobretemperatura: 30% del valor fondo escala para temperaturas ≤ 400 °C; sobretemperatura límite, 500 °C.

Sobretemperatura especial (opción F02): 100% del valor de fondo para temperaturas ≤ 150 °C; 50% del valor de fondo escala para temperaturas entre 150 °C y 300 °C.

Temperatura ambiente: -40...+65 °C.

Presión máxima de trabajo: 15 bar (sin vaina).

Grado de protección: IP 55 según EN 60529/IEC 529.

Conexión al proceso: en AISI 316.

Inmersor : ø 6 mm (cod. 6), ø 6,4 mm (cod. 7), ø 8 mm (cod. 8), ø 9,6 mm (cod. 9), en AISI 316.

Longitud parte sensible del bulbo:

para inmersores ø 6-6,4mm: 60...85mm (1)

para inmersores ø 8-9,6 mm: 50...65 mm (1)

Inmersor : ø 6 mm (cod. 6), ø 6,4 mm (cod. 7), ø 8 mm (cod. 8), ø 9,6 mm (cod. 9), en AISI 316.

Longitud del inmersor:

para inmersores ø 6-6,4 mm entre 150 y 700 mm;

para inmersores ø 8-9,6 mm y escalas ≤ 300°C, entre 100 y 900 mm;

para inmersores ø 8-9,6 mm y escalas > 300°C, entre 150 y 900 mm; (otras longitudes disponibles bajo demanda).

Elemento de medida: en espiral con bimetál.

Caja: en acero inox.

Aro de cierre: a bayoneta, en acero inox.

Visor: en cristal templado

Esfera: en aluminio con fondo blanco, graduaciones y numeraciones en negro.

Aguja indicadora: en aluminio, de color negro.

Ajuste: externo, en la caja.

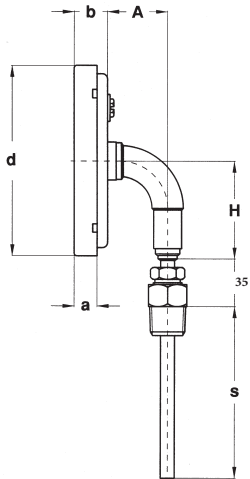
(1) según escala, ver la hoja del catálogo relativo

OPCIONES

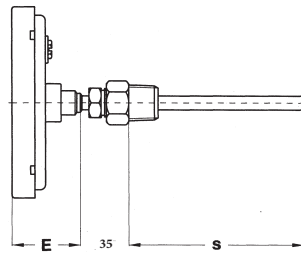
DESCRIPCIÓN	DN100	DN125	DN150
2G2 - Ejecución ATEX II 2GD Ex h - T.a. -20...+60°C	<i>Para detalles constructivos ver la hoja del catálogo relativo a la ejecución ATEX.</i>		
2D2 - Ejecución ATEX II 2GD Ex h - aceite silicónico R11 - T.a. -20...+60°C			
2D0 - Ejecución ATEX II 2GD Ex h - glicerina R10 - T.a. -20...+60°			
2D5 - Ejecución ATEX II 2GDEx h - con caja ventilada ECV - T.a. -53...+60°C			
2D6 - Ejecución ATEX II 2GD Ex h - aceite silicónico S60 - T.a. -60...+60°C			
R10 - Lleno de glicerina - IP65/67 T.a. 0...+60°C T.p. máx +160 °C	◆	◆	◆
R11 - Lleno de silicona IP65/67 T.a. -20...+60°C T.p. máx +250 °C	◆	◆	◆
C40 - Caja y aro de cierre en AISI 316	◆	◆	◆
T32 - Visor de seguridad en crista doble estratificado	◆	◆	◆
ECV - Ejecución con caja ventilada - IP65/67 - T.a. -53...+65°C	◆		◆
E67 - Grado de protección: IP65/67	◆		◆
S60 - Lleno de silicona IP67 T.a. -60...+65°C			◆

(1) pedir con opción E67

(2) en presencia de atmósferas corrosivas, elija el tipo de baño amortizante

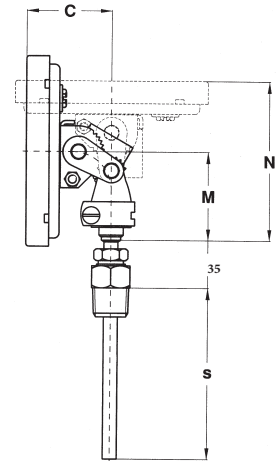


1 - Montaje Radial



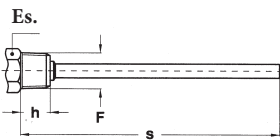
4 - Montaje Posterior

(dimensiones: mm)



9 - Montaje Articulado

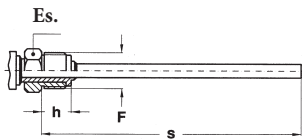
DN	A	a	b	C	d	E	H	M	N
E 100	34,5	13	19	49	110,6	39	57	51,5	92,5
F 125	34,5	14,5	19,5	49,5	130	39,5	65	51,5	93
G 150	34,5	15	20	50	161	40	82	51,5	93,5



3 - Conexión macho, fijo

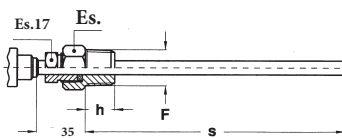
F	Es.	h
41M - G 1/2 A	22 *	17
43M - 1/2-14 NPT	22 *	14

* ø 24 para tipo articulado



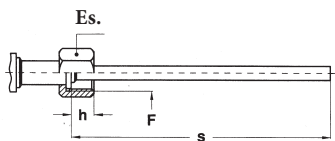
5 - Conexión macho, giratorio

F	Es.	h
41M - G 1/2 A	22	14
51M - G 3/4 A	27	14



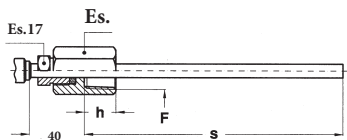
9 - Conexión macho, giratorio y deslizante

F	Es.	h
41M - G 1/2 A	22	14
43M - 1/2-14 NPT	22	17
51M - G 3/4 A	27	16
53M - 3/4-14 NPT	27	17



8 - Conexión hembra, giratoria

F	Es.	h
41F - G 1/2 A	24	16
51F - G 3/4 A	30	16



7 - Conexión hembra, giratoria y deslizante

F	Es.	h
43F - 1/2-14 NPT	24	18
53F - 3/4-14 NPT	32	18

SECUENCIA PARA ENCARGAR

Sección/ Modelo/ Montaje / Tipo de Conexión / Diámetro / Escala / Conexión al Proceso / Tipo y longitud del inmersor / Opciones

6	TB8	1	3	E	41M	6	2G2...S60
		4	5	F	43M	7	
		9	7	G	51M	8	
			8		53M	9	
			9		43F		
					53F		